

## КЛАПАН ОБРАТНЫЙ МЕЖФЛАНЦЕВЫЙ ПОДЪЕМНЫЙ И ПОДПРУЖИНЕННЫЙ

Предназначены для применения на трубопроводах, как арматура для автоматического предотвращения смены направления потока рабочей среды на противоположный

### ОСНОВНЫЕ ТЕХНИЧЕСКИЕ ДАННЫЕ

Рабочие среды: горячая и холодная вода, химически нейтральные жидкости.  
Номинальные диаметры: DN 40-300  
Максимальная температура рабочей среды: 120°C.  
Давление рабочей среды: PN 16  
Монтажное положение: горизонтальное или вертикальное на восходящем трубопроводе.

### МАТЕРИАЛЫ

Клапан обратный подъемный      Клапан обратный подпружиненный  
Корпус – сталь конструктивная  
Диск – сталь конструктивная  
Покрытие – цинк  
Прокладки – EPDM  
Ручка – сталь конструктивная      Корпус – чугун GG25  
Диск – сверхпрочный ник.чугун GGG50 или нержавеющая сталь SS304 (по заказу)  
Пружина – нержавеющая сталь X20Cr13  
Седло – EPDM

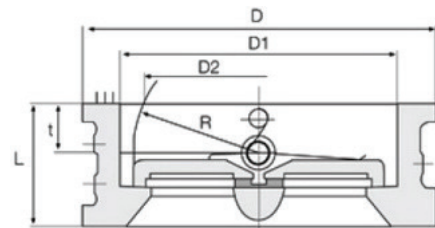


### ОСОБЕННОСТИ КОНСТРУКЦИИ

- Длительный срок службы.
- Простота монтажа эксплуатации.
- Очень малые потери напора.
- Компактность.
- Наличие уплотнительных резинок на корпусе (только для подъемного клапана) позволяет выполнять монтаж клапана без прокладок.

## КЛАПАН ОБРАТНЫЙ ПОДПРУЖИНЕННЫЙ

Размеры, мм											
DN	40	50	65	80	100	125	150	200	250	300	350
L	43	43	46	64	64	70	76	89	114	114	127
D	94	107	127	142	162	192	218	273	328	378	438
D1	65	65	80	94	117	145	170	224	265	310	360
D2	37	40	60	70	88	115	134	182	220	260	356
t	20	19	20	28	28	30	31	33	50	43	45
R	29	28,8	36,1	43,4	52,8	65,7	78,6	104,4	127	148,3	172,4
Kvs	19	23	35	54	92	140	208	350	575	805	-



## КЛАПАН ОБРАТНЫЙ ПОДЪЕМНЫЙ

DN	D	d	S
40	92	22	14
50	109	32	14
65	129	40	14
80	144	54	14
100	164	70	18
125	194	92	18
150	220	114	20
200	275	154	22
250	330	200	26
300	380	235	28

