

## КЛАПАН ОБРАТНЫЙ МЕЖФЛАНЦЕВЫЙ ПОДЪЕМНЫЙ И ПОДПРУЖИНЕННЫЙ

Предназначены для применения на трубопроводах, как арматура для автоматического предотвращения смены направления потока рабочей среды на противоположный

### ОСНОВНЫЕ ТЕХНИЧЕСКИЕ ДАННЫЕ

Рабочие среды: горячая и холодная вода, химически нейтральные жидкости.

Номинальные диаметры: DN 40-300

Максимальная температура рабочей среды: 120°C.

Давление рабочей среды: PN 16

Монтажное положение: горизонтальное или вертикальное на восходящем трубопроводе.

### МАТЕРИАЛЫ

Клапан обратный подъемный

Клапан обратный подпружиненный

Корпус – сталь конструктивная

Диск – сталь конструктивная

Покрытие – цинк

Прокладки – EPDM

Ручка – сталь конструктивная

Корпус – чугун GG25

Диск – сверхпрочный ник.чугун GGG50 или нержавеющая сталь SS304 (по заказу)

Пружина – нержавеющая сталь X20Cr13

Седло – EPDM

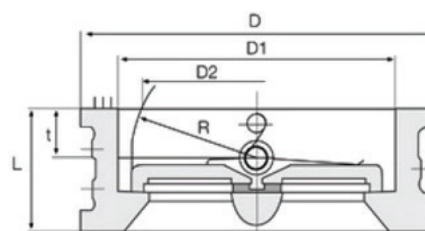


### ОСОБЕННОСТИ КОНСТРУКЦИИ

- Длительный срок службы.
- Простота монтажа эксплуатации.
- Очень малые потери напора.
- Компактность.
- Наличие уплотнительных резинок на корпусе (только для подъемного клапана) позволяет выполнять монтаж клапана без прокладок.

### КЛАПАН ОБРАТНЫЙ ПОДПРУЖИНЕННЫЙ

| Размеры, мм |    |      |      |      |      |      |      |       |     |       |       |
|-------------|----|------|------|------|------|------|------|-------|-----|-------|-------|
| DN          | 40 | 50   | 65   | 80   | 100  | 125  | 150  | 200   | 250 | 300   | 350   |
| L           | 43 | 43   | 46   | 64   | 64   | 70   | 76   | 89    | 114 | 114   | 127   |
| D           | 94 | 107  | 127  | 142  | 162  | 192  | 218  | 273   | 328 | 378   | 438   |
| D1          | 65 | 65   | 80   | 94   | 117  | 145  | 170  | 224   | 265 | 310   | 360   |
| D2          | 37 | 40   | 60   | 70   | 88   | 115  | 134  | 182   | 220 | 260   | 356   |
| t           | 20 | 19   | 20   | 28   | 28   | 30   | 31   | 33    | 50  | 43    | 45    |
| R           | 29 | 28,8 | 36,1 | 43,4 | 52,8 | 65,7 | 78,6 | 104,4 | 127 | 148,3 | 172,4 |
| Kvs         | 19 | 23   | 35   | 54   | 92   | 140  | 208  | 350   | 575 | 805   | -     |



### КЛАПАН ОБРАТНЫЙ ПОДЪЕМНЫЙ

| DN  | D   | d   | S  |
|-----|-----|-----|----|
| 40  | 92  | 22  | 14 |
| 50  | 109 | 32  | 14 |
| 65  | 129 | 40  | 14 |
| 80  | 144 | 54  | 14 |
| 100 | 164 | 70  | 18 |
| 125 | 194 | 92  | 18 |
| 150 | 220 | 114 | 20 |
| 200 | 275 | 154 | 22 |
| 250 | 330 | 200 | 26 |
| 300 | 380 | 235 | 28 |